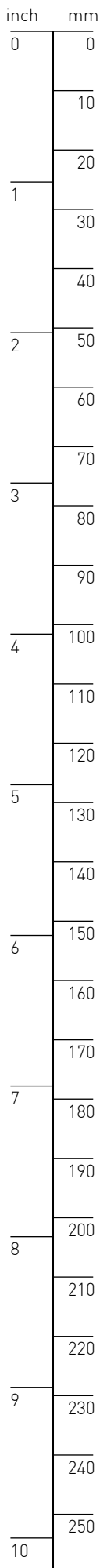


**Precision meets Quality**

**Oral Cavity**  
**Mundhöhle**



#### **Edition 2024**

The content of this catalogue is the literary property of FENTEX medical GmbH. The reproduction, translation or partial utilization of information is not permitted without prior written authorization from FENTEX medical.

All products shown in this catalogue carry a CE mark and are certified for distribution within the appropriate markets. Please note that some international markets have special certification requirements and that restrictions may apply. Information is available from FENTEX medical upon request.

Please refer to the current version of our general terms and conditions as well as the latest price list for further information on product availability and shipment terms.

We continuously strive to improve and update our products, to always meet or excel our customer's expectations and thus reserve the right to make alterations to our products without prior notice.



**FENTEXmedical GmbH is certified according to EN ISO 13485 : 2016 + AC : 2016 and directive 93/42/EEC.**

#### **Katalogausgabe 2024**

Der Inhalt des vorliegenden Kataloges ist das geistige Eigentum der Firma FENTEX medical GmbH. Reproduktionen, Übersetzungen oder auch die teilweise Verwertung von Informationen hieraus sind untersagt bzw. nur nach vorheriger schriftlicher Genehmigung durch die FENTEX GmbH erlaubt.

Bei Verstößen oder Missbrauch behalten wir uns rechtliche Schritte vor. Die Produkte tragen das CE Zeichen und sind damit für dessen Geltungsbereich zugelassen. Für einzelne geografische Märkte kann eine gesonderte Registrierung bzw. Zertifizierung notwendig sein. Informationen dazu werden auf Anfrage mitgeteilt.

Darüber hinaus gelten die Allgemeinen Geschäftsbedingungen der FENTEX Medical GmbH in der jeweils gültigen Fassung, sowie die jeweils aktuelle Preisliste.

Bitte beachten Sie, dass es in Einzelfällen zu leichten Maßabweichungen kommen kann, die aber die grundlegende Funktion der Produkte nicht beeinträchtigen. Modelländerungen vorbehalten.



**FENTEXmedical GmbH ist zertifiziert nach EN ISO 13485 : 2016 + AC : 2016 und der Richtlinie 93/42/EWG.**

#### **Contact Details**

##### **Kontaktinformationen**

FENTEXmedical GmbH  
take-off GewerbePark 2  
D-78579 Neuhausen ob Eck  
Germany

Tel. +49 (0) 7467 – 949 62 0  
Fax +49 (0) 7467 – 949 62 17

info@fentexmedical.com  
www.fentexmedical.com



**PRECISION MEETS QUALITY**

FENTEXmedical GmbH is a medical company specializing in manufacturing and marketing of surgical instruments and endoscopy systems for ENT and Head & Neck surgeons.

Especially in this part of the human body with its anatomical and functional complexity and high aesthetic demands special skills are required. It is our mission not only to meet but to surpass these requirements with our products and services.

**PRECISION MEETS QUALITY**

FENTEXmedical GmbH ist ein Unternehmen, das sich auf die Entwicklung, Produktion und den Vertrieb chirurgischer Instrumente und Endoskopiesysteme für die Hals- Nasen und Ohrenheilkunde spezialisiert hat.

Gerade in diesem Bereich des menschlichen Körpers sind aufgrund der anatomischen und funktionalen Komplexität sowie der hohen ästhetischen Anforderungen besondere Qualitäten gefordert. Es ist unsere Mission, diese Qualitätsanforderungen mit unseren Produkten und Dienstleistungen nicht nur zu erfüllen sondern zu übertreffen.

## Oral cavity Mundhöhle

### Precision

We maintain a close cooperation with all of the medical specialists involved in head & neck surgery, including ENT-, Otolaryngologists and Plastic Surgeons. This cooperation allows us to precisely adapt the instrument and match it with the requirements of a particular operational technique. It also ensures that the latest developments are being consistently incorporated into our products. Together with our superior design and finishing we help to ensure your surgical achievements.

### Präzision

Wir pflegen die enge Kooperation mit Spezialisten aller im Kopf- und Halsbereich tätigen chirurgischen Disziplinen. Dadurch können wir Ihnen für jede Indikation das passende Instrument bereitstellen und halten unser gesamtes Sortiment auf dem aktuellen Stand der medizinischen Entwicklung. Die Präzision in der Ausführung der Instrumente sichert Ihnen den Operationserfolg.

### Customer Orientation

We market our products world wide through highly qualified specialist dealers thus achieving a maximum in local customer-service and -support. Our organisation is open to suggestions from clinical users and demand for custom made devices.

### Kundenorientierung

Wir vertreiben unsere Produkte weltweit durch ein fachlich versiertes Händlernetz und erreichen dadurch ein Maximum in der Kundenbetreuung vor Ort. Darüber hinaus sind wir auch jederzeit ansprechbar im Hinblick auf die Sonderwünsche unserer Kunden.



**054200FX** **Handle**, for 054400FX - 054430FX  
**Griff**, für 054400FX - 054430FX



**054400FX** **Laryngeal Mirror**, Rhodium plated glass, without thread, size 0  
**Kehlkopfspiegel**, Rhodium-beschichtetes Glas, ohne Gewinde, Fig. 0

<b>054400FX</b>	Rhodium plated glass, without thread / size 0	Rhodium-beschichtetes Glas, ohne Gewinde / Fig. 0
<b>054401FX</b>	Rhodium plated glass, without thread / size 1	Rhodium-beschichtetes Glas, ohne Gewinde / Fig. 1
<b>054402FX</b>	Rhodium plated glass, without thread / size 2	Rhodium-beschichtetes Glas, ohne Gewinde / Fig. 2
<b>054403FX</b>	Rhodium plated glass, without thread / size 3	Rhodium-beschichtetes Glas, ohne Gewinde / Fig. 3
<b>054404FX</b>	Rhodium plated glass, without thread / size 4	Rhodium-beschichtetes Glas, ohne Gewinde / Fig. 4
<b>054405FX</b>	Rhodium plated glass, without thread / size 5	Rhodium-beschichtetes Glas, ohne Gewinde / Fig. 5
<b>054406FX</b>	Rhodium plated glass, without thread / size 6	Rhodium-beschichtetes Glas, ohne Gewinde / Fig. 6
<b>054407FX</b>	Rhodium plated glass, without thread / size 7	Rhodium-beschichtetes Glas, ohne Gewinde / Fig. 7
<b>054408FX</b>	Rhodium plated glass, without thread / size 8	Rhodium-beschichtetes Glas, ohne Gewinde / Fig. 8
<b>054409FX</b>	Rhodium plated glass, without thread / size 9	Rhodium-beschichtetes Glas, ohne Gewinde / Fig. 9
<b>054410FX</b>	Rhodium plated glass, without thread / size 10	Rhodium-beschichtetes Glas, ohne Gewinde / Fig. 10
<b>054420FX</b>	Rhodium plated glass, without thread / size 00	Rhodium-beschichtetes Glas, ohne Gewinde / Fig. 00
<b>054430FX</b>	Rhodium plated glass, without thread / size 000	Rhodium-beschichtetes Glas, ohne Gewinde / Fig. 000

**Oral cavity**  
**Mundhöhle**



**053800FX** **Handle**, for 054500FX - 054530FX  
**Griff**, für 054500FX - 054530FX



**054500FX** **Laryngeal Mirror**, Rhodium plated glass, with thread, size 0  
**Kehlkopfspiegel**, Rhodium-beschichtetes Glas, mit Gewinde, Fig. 0

<b>054500FX</b>	Rhodium plated glass, with thread / size 0	Rhodium-beschichtetes Glas, mit Gewinde / Fig. 0
<b>054501FX</b>	Rhodium plated glass, with thread / size 1	Rhodium-beschichtetes Glas, mit Gewinde / Fig. 1
<b>054502FX</b>	Rhodium plated glass, with thread / size 2	Rhodium-beschichtetes Glas, mit Gewinde / Fig. 2
<b>054503FX</b>	Rhodium plated glass, with thread / size 3	Rhodium-beschichtetes Glas, mit Gewinde / Fig. 3
<b>054504FX</b>	Rhodium plated glass, with thread / size 4	Rhodium-beschichtetes Glas, mit Gewinde / Fig. 4
<b>054505FX</b>	Rhodium plated glass, with thread / size 5	Rhodium-beschichtetes Glas, mit Gewinde / Fig. 5
<b>054506FX</b>	Rhodium plated glass, with thread / size 6	Rhodium-beschichtetes Glas, mit Gewinde / Fig. 6
<b>054507FX</b>	Rhodium plated glass, with thread / size 7	Rhodium-beschichtetes Glas, mit Gewinde / Fig. 7
<b>054508FX</b>	Rhodium plated glass, with thread / size 8	Rhodium-beschichtetes Glas, mit Gewinde / Fig. 8
<b>054509FX</b>	Rhodium plated glass, with thread / size 9	Rhodium-beschichtetes Glas, mit Gewinde / Fig. 9
<b>054510FX</b>	Rhodium plated glass, with thread / size 10	Rhodium-beschichtetes Glas, mit Gewinde / Fig. 10
<b>054520FX</b>	Rhodium plated glass, with thread / size 00	Rhodium-beschichtetes Glas, mit Gewinde / Fig. 00
<b>054530FX</b>	Rhodium plated glass, with thread / size 000	Rhodium-beschichtetes Glas, mit Gewinde / Fig. 000



**054600FX** **Laryngeal Mirror**, Rhodium plated glass, with handle, size 0  
**Kehlkopfspiegel**, Rhodium-beschichtetes Glas, mit Griff, Fig. 0

<b>054600FX</b>	Rhodium plated glass, with handle / size 0	Rhodium-beschichtetes Glas, mit Griff / Fig. 0
<b>054601FX</b>	Rhodium plated glass, with handle / size 1	Rhodium-beschichtetes Glas, mit Griff / Fig. 1
<b>054602FX</b>	Rhodium plated glass, with handle / size 2	Rhodium-beschichtetes Glas, mit Griff / Fig. 2
<b>054603FX</b>	Rhodium plated glass, with handle / size 3	Rhodium-beschichtetes Glas, mit Griff / Fig. 3
<b>054604FX</b>	Rhodium plated glass, with handle / size 4	Rhodium-beschichtetes Glas, mit Griff / Fig. 4
<b>054605FX</b>	Rhodium plated glass, with handle / size 5	Rhodium-beschichtetes Glas, mit Griff / Fig. 5
<b>054606FX</b>	Rhodium plated glass, with handle / size 6	Rhodium-beschichtetes Glas, mit Griff / Fig. 6
<b>054607FX</b>	Rhodium plated glass, with handle / size 7	Rhodium-beschichtetes Glas, mit Griff / Fig. 7
<b>054608FX</b>	Rhodium plated glass, with handle / size 8	Rhodium-beschichtetes Glas, mit Griff / Fig. 8
<b>054609FX</b>	Rhodium plated glass, with handle / size 9	Rhodium-beschichtetes Glas, mit Griff / Fig. 9
<b>054610FX</b>	Rhodium plated glass, with handle / size 10	Rhodium-beschichtetes Glas, mit Griff / Fig. 10
<b>054620FX</b>	Rhodium plated glass, with handle / size 00	Rhodium-beschichtetes Glas, mit Griff / Fig. 00
<b>054630FX</b>	Rhodium plated glass, with handle / size 000	Rhodium-beschichtetes Glas, mit Griff / Fig. 000



**054212FX** **Rhinoscopic Mirror by Michel**, 27 cm, size 1  
**Rhinoskopiespiegel nach Michel**, 27 cm, Fig. 1

<b>054212FX</b>	27 cm, size 1	27 cm, Fig. 1
<b>054214FX</b>	27 cm, size 2	27 cm, Fig. 2
<b>054216FX</b>	27 cm, size 3	27 cm, Fig. 3
<b>054218FX</b>	27 cm, size 4	27 cm, Fig. 4



**Oral cavity**  
**Mundhöhle**



**728100FX** **Hi-View Telescope**, autoclavable, 0°, WL 195 mm, Ø 2.7 mm  
**Hi-View Optik**, autoklavierbar, 0°, NL 195 mm, Ø 2,7 mm

<b>728100FX</b>	autoclavable / 0°, WL 195 mm, Ø 2.7 mm	autoklavierbar / 0°, NL 195 mm, Ø 2,7 mm
<b>728130FX</b>	autoclavable / 30°, WL 195 mm, Ø 2.7 mm	autoklavierbar / 30°, NL 195 mm, Ø 2,7 mm
<b>728170FX</b>	autoclavable / 70°, WL 195 mm, Ø 2.7 mm	autoklavierbar / 70°, NL 195 mm, Ø 2,7 mm



**701300FX** **Hi-View Telescope**, autoclavable, 0°, WL 270 mm, Ø 2.7 mm  
**Hi-View Optik**, autoklavierbar, 0°, NL 270 mm, Ø 2,7 mm

<b>701300FX</b>	autoclavable / 0°, WL 270 mm, Ø 2.7 mm	autoklavierbar / 0°, NL 270 mm, Ø 2,7 mm
<b>701330FX</b>	autoclavable / 30°, WL 27 mm, Ø 2.7 mm	autoklavierbar / 30°, NL 270 mm, Ø 2,7 mm



**750100FX** **Hi-View Telescope**, autoclavable, 0°, WL 185 mm, Ø 4 mm  
**Hi-View Optik**, autoklavierbar, 0°, NL 185 mm, Ø 4 mm

<b>750100FX</b>	autoclavable / 0°, WL 185 mm, Ø 4 mm	autoklavierbar / 0°, NL 185 mm, Ø 4 mm
<b>750130FX</b>	autoclavable / 30°, WL 185 mm, Ø 4 mm	autoklavierbar / 30°, NL 185 mm, Ø 4 mm
<b>750145FX</b>	autoclavable / 45°, WL 185 mm, Ø 4 mm	autoklavierbar / 45°, NL 185 mm, Ø 4 mm
<b>750170FX</b>	autoclavable / 70°, WL 185 mm, Ø 4 mm	autoklavierbar / 70°, NL 185 mm, Ø 4 mm

**Oral cavity**  
**Mundhöhle**



**700900FX** **Hi-View Telescope**, autoclavable, 0°, WL 300 mm, Ø 4 mm  
**Hi-View Optik**, autoklavierbar, 0°, NL 300 mm, Ø 4 mm

<b>700900FX</b>	autoclavable / 0°, WL 300 mm, Ø 4 mm	autoklavierbar / 0°, NL 300 mm, Ø 4 mm
<b>700930FX</b>	autoclavable / 30°, WL 300 mm, Ø 4 mm	autoklavierbar / 30°, NL 300 mm, Ø 4 mm
<b>700970FX</b>	autoclavable / 70°, WL 300 mm, Ø 4 mm	autoklavierbar / 70°, NL 300 mm, Ø 4 mm



**750270FX** **Hi-View Micro-Laryngoscope**, autoclavable, 70°, WL 185 mm, Ø 4 mm  
**Hi-View Mikro-Laryngoskop**, autoklavierbar, 70°, NL 185 mm, Ø 4 mm



**521670FX** **Hi-View Laryngo-Pharyngoscope**, autoclavable, 70°, WL 190 mm, Ø 6 mm  
**Hi-View Laryngo-Pharyngoskop**, autoklavierbar, 70°, NL 190 mm, Ø 6 mm

**Oral cavity**  
**Mundhöhle**



**520970FX** **Hi-View Laryngo-Pharyngoscope**, autoclavable, 70°, WL 190 mm, Ø 8 mm  
**Hi-View Laryngo-Pharyngoskop**, autoklavierbar, 70°, NL 190 mm, Ø 8 mm



**521170FX** **Hi-View Laryngo-Pharyngoscope**, autoclavable, 70°, WL 190 mm, Ø 10 mm  
**Hi-View Laryngo-Pharyngoskop**, autoklavierbar, 70°, NL 190 mm, Ø 10 mm

<b>521170FX</b>	autoclavable / 70°, WL 190 mm, Ø 10 mm	autoklavierbar / 70°, NL 190 mm, Ø 10 mm
<b>521190FX</b>	autoclavable / 90°, WL 190 mm, Ø 10 mm	autoklavierbar / 90°, NL 190 mm, Ø 10 mm



**522090FX** **Hi-View Tele-Laryngo-Pharyngoscope**, with 5x and 7x magnification, soakable, 90°, WL 200 mm, Ø 10 mm  
**Hi-View Tele-Laryngo-Pharyngoskop**, mit Vergrößerung 5x und 7x, einlegbar, 90°, NL 200 mm, Ø 10 mm



**700715FX** **Nasopharyngoscope, 0°, WL 300 mm, Ø 3.4 mm**  
**Nasopharyngoskop, 0°, NL 300 mm, Ø 3,4 mm**

<b>700715FX</b>	0°, WL 300 mm, Ø 3.4 mm	0°, NL 300 mm, Ø 3,4 mm
<b>700730FX</b>	0°, WL 300 mm, Ø 2.8 mm	0°, NL 300 mm, Ø 2,8 mm
<b>700735FX</b>	with working channel / 0°, WL 300 mm, Ø 3.8 mm	mit Arbeitskanal / 0°, NL 300 mm, Ø 3,8 mm

**Oral cavity**  
**Mundhöhle**



**118900FX**    **Flexible Arm with Holding Rod**  
**Flexibler Arm mit Haltestange**



**118901FX**    **Clamp, for Flexible Arm 118900FX**  
**Spannkloben, für Flexiblen Arm 118900FX**



**118903FX**    **Telescope Clamp, for Flexible Arm 118900FX**  
**Optik-Klammer, für Flexiblen Arm 118900FX**



**741200FX**    **Protection Tube**, for Telescopes  
**Schutzhülse**, für Optiken



**863100FX**



**863110FX**



**863101FX**

**863100FX**    **Antifog solution „ULTRA STOP“**, pipette bottle, 25 ml  
**Antibeslagmittel „ULTRA STOP“**, Pipettenflasche, 25 ml

**863110FX**    **Antifog solution „ULTRA STOP“**, spray bottle, 15 ml  
**Antibeslagmittel „ULTRA STOP“**, Sprühflasche, 15 ml

**863101FX**    **Antifog solution „ULTRA STOP“**, injection vial, sterile, 30 ml  
**Antibeslagmittel „ULTRA STOP“**, Durchstechflasche, steril, 30 ml

**Oral cavity**  
**Mundhöhle**



**708591FX** **Wire Basket**, for 1 rigid endoscope, size 290 x 80 x 52 mm  
**Siebkorb**, für 1 starres Endoskop, Größe 290 x 80 x 52 mm

**708590FX** for 2 rigid endoscopes / size 290 x 80 x 52 mm für 2 starre Endoskope / Größe 290 x 80 x 52 mm

**708591FX** for 1 rigid endoscope / size 290 x 80 x 52 mm für 1 starres Endoskop / Größe 290 x 80 x 52 mm

**708592FX** for 1 rigid endoscope / size 460 x 80 x 52 mm für 1 starres Endoskop / Größe 460 x 80 x 52 mm

**708593FX** for 2 rigid endoscopes / size 460 x 80 x 52 mm für 2 starre Endoskope / Größe 460 x 80 x 52 mm



**716500FX** **Fiber Optic Light Cable**, with Storz/Storz adapters, autoclavable, 1.8 m, Ø 3.5 mm  
**Fiberglas-Lichtkabel**, mit Storz/Storz Adaptern, autoklavierbar, 1,8 m, Ø 3,5 mm

**716500FX** with Storz/Storz adapters, autoclavable / 1.8 m, Ø 3.5 mm  
mit Storz/Storz Adaptern, autoklavierbar / 1,8 m, Ø 3,5 mm

**716600FX** with Wolf/Wolf adapters, autoclavable / 1.8 m, Ø 3.5 mm  
mit Wolf/Wolf Adaptern, autoklavierbar / 1,8 m, Ø 3,5 mm

**716700FX** with Storz/Storz adapters, autoclavable / 1.8 m, Ø 4.9 mm  
mit Storz/Storz Adaptern, autoklavierbar / 1,8 m, Ø 4,9 mm

**716702FX** with Storz/Storz adapters, autoclavable / 2.3 m, Ø 4.9 mm  
mit Storz/Storz Adaptern, autoklavierbar / 2,3 m, Ø 4,9 mm

**716703FX** with Wolf/Wolf adapters, autoclavable / 1.8 m, Ø 4.9 mm  
mit Wolf/Wolf Adaptern, autoklavierbar / 1,8 m, Ø 4,9 mm

**716704FX** with Wolf/Wolf adapters, autoclavable / 2.3 m, Ø 4.9 mm  
mit Wolf/Wolf Adaptern, autoklavierbar / 2,3 m, Ø 4,9 mm





**816500FX** **High Performance Fiber Optic Light Cable**, with Storz/Storz adapters, autoclavable, 1.8 m, Ø 3.5 mm  
**Hochleistungs-Fiberglas-Lichtkabel**, mit Storz/Storz Adaptern, autoklavierbar, 1,8 m, Ø 3,5 mm

**816500FX** with Storz/Storz adapters, autoclavable / 1.8 m, Ø 3.5 mm  
mit Storz/Storz Adaptern, autoklavierbar / 1,8 m, Ø 3,5 mm

**816600FX** with Wolf/Wolf adapters, autoclavable / 1.8 m, Ø 3.5 mm  
mit Wolf/Wolf Adaptern, autoklavierbar / 1,8 m, Ø 3,5 mm

**816700FX** with Storz/Storz adapters, autoclavable / 1.8 m, Ø 4.9 mm  
mit Storz/Storz Adaptern, autoklavierbar / 1,8 m, Ø 4,9 mm

**816702FX** with Storz/Storz adapters, autoclavable / 2.3 m, Ø 4.9 mm  
mit Storz/Storz Adaptern, autoklavierbar / 2,3 m, Ø 4,9 mm

**816703FX** with Wolf/Wolf adapters, autoclavable / 1.8 m, Ø 4.9 mm  
mit Wolf/Wolf Adaptern, autoklavierbar / 1,8 m, Ø 4,9 mm

**816704FX** with Wolf/Wolf adapters, autoclavable / 2.3 m, Ø 4.9 mm  
mit Wolf/Wolf Adaptern, autoklavierbar / 2,3 m, Ø 4,9 mm



**402100FX** **Adenoid Forceps by St. Clair-Thomson, 19 cm**  
**Nasenrachenzange nach St. Clair-Thomson, 19 cm**



**402301FX**



**402301FX** **Biopsy Forceps by Ronis, upturned sheath, with triangular basket, WL 13 cm, Size 1**  
**Probeexzisionszange nach Ronis, aufgebogen, mit triangulärem Fangkorb, NL 13 cm, Fig. 1**



**402400FX** **Adenoid Punch by Meltzer**, straight, with triangular basket, WL 14 cm, Size 0  
**Nasenrachen-Conchotom by Meltzer**, gerade, mit triangulärem Fangkorb, NL 14 cm, Fig. 0

<b>402400FX</b>	straight, with triangular basket / WL 14 cm, Size 0	gerade, mit triangulärem Fangkorb / NL 14 cm, Fig. 0
<b>402401FX</b>	straight, with triangular basket / WL 14 cm, Size 1	gerade, mit triangulärem Fangkorb / NL 14 cm, Fig. 1
<b>402402FX</b>	straight, with triangular basket / WL 14 cm, Size 2	gerade, mit triangulärem Fangkorb / NL 14 cm, Fig. 2
<b>402403FX</b>	straight, with triangular basket / WL 14 cm, Size 3	gerade, mit triangulärem Fangkorb / NL 14 cm, Fig. 3



**402400FX**



**402401FX**



**402402FX**



**402403FX**



**402411FX**



**402411FX** **Adenoid Punch by Meltzer**, straight, with round basket, WL 14 cm, Size. 1  
**Nasenrachen-Conchotom by Meltzer**, gerade, mit rundem Fangkorb, NL 14 cm, Fig. 1



**440100FX** **Adenoid Curette by Beckmann**, straight, 22,5 cm, size 0  
**Ringmesser nach Beckmann**, gerade, 22,5 cm, Fig. 0

<b>440100FX</b>	straight / 22,5 cm, size 0	gerade / 22,5 cm, Fig. 0
<b>440101FX</b>	straight / 22,5 cm, size 1	gerade / 22,5 cm, Fig. 1
<b>440102FX</b>	straight / 22,5 cm, size 2	gerade / 22,5 cm, Fig. 2
<b>440103FX</b>	straight / 22,5 cm, size 3	gerade / 22,5 cm, Fig. 3
<b>440104FX</b>	straight / 22,5 cm, size 4	gerade / 22,5 cm, Fig. 4
<b>440105FX</b>	straight / 22,5 cm, size 5	gerade / 22,5 cm, Fig. 5



**440300FX** **Adenoid Curette by Negus**, curved, 22 cm, size 0  
**Ringmesser nach Negus**, gebogen, 22 cm, Fig. 0

<b>440300FX</b>	curved / 22 cm, size 0	gebogen / 22 cm, Fig. 0
<b>440301FX</b>	curved / 22 cm, size 1	gebogen / 22 cm, Fig. 1
<b>440302FX</b>	curved / 22 cm, size 2	gebogen / 22 cm, Fig. 2
<b>440303FX</b>	curved / 22 cm, size 3	gebogen / 22 cm, Fig. 3
<b>440304FX</b>	curved / 22 cm, size 4	gebogen / 22 cm, Fig. 4
<b>440305FX</b>	curved / 22 cm, size 5	gebogen / 22 cm, Fig. 5



**440500FX** **Adenoid Curette by Barnhill**, straight, 22 cm, size 0  
**Ringmesser nach Barnhill**, gerade, 22 cm, Fig. 0

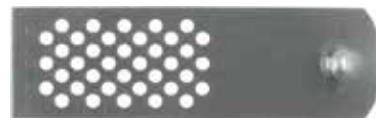
<b>440500FX</b>	straight / 22 cm, size 0	gerade / 22 cm, Fig. 0
<b>440501FX</b>	straight / 22 cm, size 1	gerade / 22 cm, Fig. 1
<b>440502FX</b>	straight / 22 cm, size 2	gerade / 22 cm, Fig. 2

**Oral cavity**  
**Mundhöhle**



**440601FX** **Adenotome by La Force**, detachable, 23 cm, size 1  
**Adenotom nach La Force**, demontierbar, 23 cm, Fig.1

<b>440601FX</b>	detachable / 23 cm, size 1	demontierbar / 23 cm, Fig.1
<b>440602FX</b>	detachable / 23 cm, size 2	demontierbar / 23 cm, Fig.2
<b>440603FX</b>	detachable / 23 cm, size 3	demontierbar / 23 cm, Fig.3



**440611FX** **Adenotome Blade**, for use with 440601FX, size 1  
**Adenotom-Klinge**, zur Verwendung mit 440601FX, Fig. 1

<b>440611FX</b>	for use with 440601FX / size 1	zur Verwendung mit 440601FX / Fig. 1
<b>440612FX</b>	for use with 440602FX / size 2	zur Verwendung mit 440602FX / Fig. 2
<b>440613FX</b>	for use with 440603FX / size 3	zur Verwendung mit 440603FX / Fig. 3



**443100FX** **Pillar Retractor by Nager, 21 cm**  
**Gaumenhaken nach Nager, 21 cm**



**443600FX** **Arch Palate Hook by Hofer, 23 cm**  
**Gaumenbogenhaken nach Hofer, 23 cm**

Oral cavity  
Mundhöhle



**832600FX** **Powder Blower by Kabierske**, complete, with 3 different cannulas  
**Pulverbläser nach Kabierske**, komplett mit 3 verschiedenen Kanülen



**832601FX** **Spare Bottle**, brown, for 832600FX, 30 cc  
**Ersatzflasche**, braun, für 832600FX, 30 ccm



**832605FX** **Rubber Bulb**, for 832600FX  
**Gummiball**, für 832600FX

**832608FX** **Cannula**, straight, for 832600FX, 8 cm  
**Kanüle**, gerade, für 832600FX, 8 cm



**832611FX** **Cannula**, straight, for 832600FX, 11 cm  
**Kanüle**, gerade, für 832600FX, 11 cm



**832613FX** **Cannula**, curved, for 832600FX, 13 cm  
**Kanüle**, gebogen, für 832600FX, 13 cm





**Oral cavity**  
**Mundhöhle**



**051100FX** **Tongue Depressor by Bruenings**, 19 cm  
**Zungendrucker nach Brünings**, 19 cm



**051200FX** **Tongue Depressor by Frenzel**, 16,5 cm  
**Zungendrucker nach Frenzel**, 16,5 cm



**051701FX** **Tongue Depressor by Wieder**, 12 cm, blade width 30 mm, size 1  
**Zungendrucker nach Wieder**, 12 cm, Blattbreite 30 mm, Fig. 1

**051702FX** **Tongue Depressor by Wieder**, 12 cm, blade width 35 mm, size 2  
**Zungendrucker nach Wieder**, 12 cm, Blattbreite 35 mm, Fig. 2



**052200FX** **Tongue Depressor by Doyen, for children, 13 cm**  
**Zungendrucker nach Doyen, für Kinder, 13 cm**

**052300FX** **Tongue Depressor by Doyen, for adults, 16 cm**  
**Zungendrucker nach Doyen, für Erwachsene, 16 cm**



**052600FX** **Tongue Depressor by Hartmann, 15 cm**  
**Zungendrucker nach Hartmann, 15 cm**



**052700FX** **Tongue Depressor by Tobold, 14.5 cm**  
**Zungendrucker nach Tobold, 14,5 cm**

**Oral cavity**  
**Mundhöhle**



**420109FX** **Mouth Gag by Jennings**, open type, 9 cm  
**Mundsperrerr nach Jennings**, offenes Modell, 9 cm

<b>420109FX</b>	open type / 9 cm	offenes Modell / 9 cm
<b>420111FX</b>	open type / 11 cm	offenes Modell / 11 cm
<b>420113FX</b>	open type / 13 cm	offenes Modell / 13 cm



**421109FX** **Mouth Gag by Whitehead**, without tongue blade, 9 cm  
**Mundsperrerr nach Whitehead**, ohne Zungendrucker, 9 cm

<b>421109FX</b>	without tongue blade / 9 cm	ohne Zungendrucker / 9 cm
<b>421111FX</b>	without tongue blade / 11 cm	ohne Zungendrucker / 11 cm
<b>421113FX</b>	without tongue blade / 13 cm	ohne Zungendrucker / 13 cm



**422109FX** **Mouth Gag by Seemann-Seiffert**, small type, 9 cm  
**Mundsperrerr nach Seemann-Seiffert**, automatisch nachstellende Sperre, 9 cm

<b>422109FX</b>	small type / 9 cm	automatisch nachstellende Sperre / 9 cm
<b>422111FX</b>	standard type / 11 cm	automatisch nachstellende Sperre / 11 cm
<b>422113FX</b>	large type / 13 cm	automatisch nachstellende Sperre / 13 cm



**423109FX** **Mouth Gag by Jennings**, standard type, 9 cm  
**Mundsperrerr nach Jennings**, Standardmodell, 9 cm

<b>423109FX</b>	standard type / 9 cm	Standardmodell / 9 cm
<b>423111FX</b>	standard type / 11 cm	Standardmodell / 11 cm
<b>423113FX</b>	standard type / 13 cm	Standardmodell / 13 cm
<b>423115FX</b>	standard type / 15 cm	Standardmodell / 15 cm



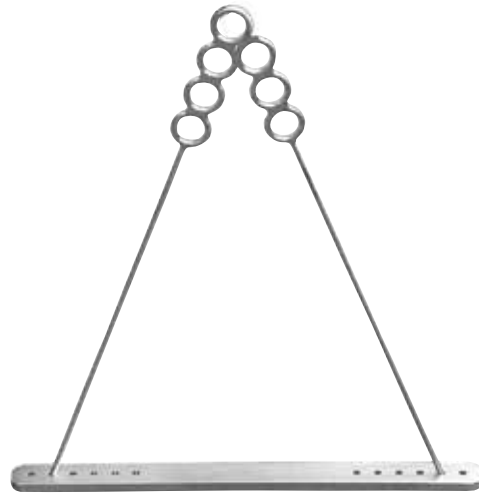
424111FX **Mouth Gag by Seemann-Seiffert**, standard type, 11 cm  
**Mundsperrerr nach Seemann-Seiffert**, Standardmodell, 11 cm

424113FX **Mouth Gag by Seemann-Seiffert**, standard type, 13 cm  
**Mundsperrerr nach Seemann-Seiffert**, Standardmodell, 13 cm



424200FX **Cheek and Lip Expander by Spandex**, small type, autoclavable, Box with 2 Pcs.  
**Wangen- und Lippen Expander nach Spandex**, kleines Modell, autoklavierbar, Box mit 2 Stück

424201FX **Cheek and Lip Expander by Spandex**, large type, autoclavable, Box with 2 Pcs.  
**Wangen- und Lippen Expander nach Spandex**, großes Modell, autoklavierbar, Box mit 2 Stück



**424920FX** **Suspension Aparatus Bipod by Draffin**, plate 40 cm  
**Mundsperrer-Aufhängung nach Draffin**, Platte 40 cm



**429100FX** **Chest Support by Negus**, for adults, rod length 14 cm  
**Bruststütze nach Negus**, für Erwachsene, Stützstange 14 cm

**429200FX** **Chest Support by Negus**, for children, rod length 8.5 cm  
**Bruststütze nach Negus**, für Kinder, Stützstange 8,5 cm

**Oral cavity**  
**Mundhöhle**



**425100FX** **Mouth Gag by Mclvor, frame only**  
**Mundsperrerr nach Mclvor, Halter allein**



**425101FX** **Tongue Depressor by Mclvor, smooth, size 1, 23 x 70 mm**  
**Zungenspatel nach Mclvor, glatt, Fig. 1, 23 x 70 mm**

<b>425101FX</b>	smooth / size 1, 23 x 70 mm	glatt / Fig. 1, 23 x 70 mm
<b>425102FX</b>	smooth / size 2, 25 x 86 mm	glatt / Fig. 2, 25 x 86 mm
<b>425103FX</b>	smooth / size 3, 26 x 100 mm	glatt / Fig. 3, 26 x 100 mm



**426100FX** **Mouth Gag by Davis-Boyle**, left frame only  
**Mundsperrerr nach Davis-Boyle**, linker Halter allein

<b>426100FX</b>	left frame only	linker Halter allein
<b>426300FX</b>	right frame only	rechter Halter allein
<b>426400FX</b>	for children, left frame only	für Kinder, linker Halter allein



**426110FX** **Silicone Bite Liners**, exchangeable, in pairs  
**Silikoneinlage**, auswechselbar, paarweise



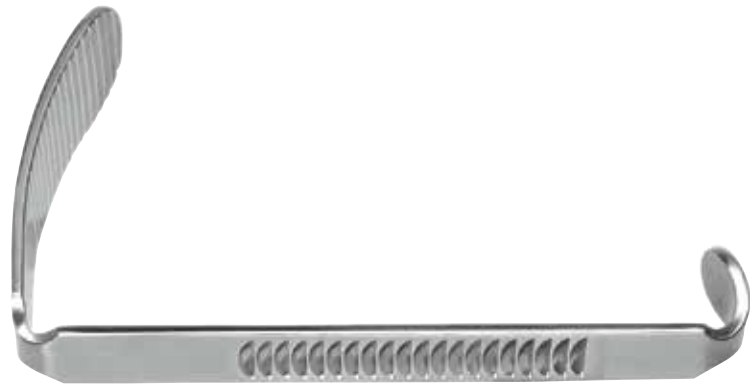


427100FX **Mouth Gag by Kilner-Doughty, left frame only**  
**Mundsperrerr nach Kilner-Doughty, linker Halter allein**



**428500FX** **Mouth Gag by Davis-Meyer**, right frame only  
**Mundsperrerr nach Davis-Meyer**, rechter Halter allein

**Oral cavity**  
**Mundhöhle**



**426101FX** **Tongue Depressor by Davis-Boyle**, smooth, size 1, 20 x 30 mm  
**Zungenspatel nach Davis-Boyle**, glatt, Fig.1, 20 x 30 mm



**426101FX**



**426102FX**



**426103FX**



**426104FX**



**426105FX**

<b>426101FX</b>	smooth / size 1, 20 x 30 mm	glatt / Fig.1, 20 x 30 mm
<b>426102FX</b>	smooth / size 2, 23 x 65 mm	glatt / Fig. 2, 23 x 65 mm
<b>426103FX</b>	smooth / size 3, 24 x 80 mm	glatt / Fig. 3, 24 x 80 mm
<b>426104FX</b>	smooth / size 4, 25 x 93 mm	glatt / Fig. 4, 25 x 93 mm
<b>426105FX</b>	smooth / size 5, 26 x 108 mm	glatt / Fig. 5, 26 x 108 mm



**426401FX** **Tongue Depressor by Davis-Boyle**, for children, smooth, size 1, 17 x 30 mm  
**Zungenspatel nach Davis-Boyle**, für Kinder, glatt, Fig. 1, 17 x 30 mm



**426401FX**



**426402FX**



**426403FX**



**426405FX**



**426404FX**

<b>426401FX</b>	for children, smooth / size 1, 17 x 30 mm	für Kinder, glatt / Fig. 1, 17 x 30 mm
<b>426402FX</b>	for children, smooth / size 2, 19 x 45 mm	für Kinder, glatt / Fig. 2, 19 x 45 mm
<b>426403FX</b>	for children, smooth / size 3, 20 x 60 mm	für Kinder, glatt / Fig. 3, 20 x 60 mm
<b>426404FX</b>	for children, smooth / size 4, 22 x 70 mm	für Kinder, glatt / Fig. 4, 22 x 70 mm
<b>426405FX</b>	for children, smooth / size 5, 22 x 80 mm	für Kinder, glatt / Fig. 5, 22 x 80 mm



**427101FX** **Tongue Depressor by Russel-Davis**, with central channel, size 1, 28 x 65 mm  
**Zungenspatel nach Russel-Davis**, mit Tubusrinne, Fig. 1, 28 x 65 mm



**427101FX**



**427102FX**



**427103FX**



**427104FX**



**427105FX**

<b>427101FX</b>	with central channel / size 1, 28 x 65 mm	mit Tubusrinne / Fig. 1, 28 x 65 mm
<b>427102FX</b>	with central channel / size 2, 32 x 75 mm	mit Tubusrinne / Fig. 2, 32 x 75 mm
<b>427103FX</b>	with central channel / size 3, 37 x 80 mm	mit Tubusrinne / Fig. 3, 37 x 80 mm
<b>427104FX</b>	with central channel / size 4, 41 x 94 mm	mit Tubusrinne / Fig. 4, 41 x 94 mm
<b>427105FX</b>	with central channel / size 5, 46 x 103 mm	mit Tubusrinne / Fig. 5, 46 x 103 mm



**428701FX** **Tongue Depressor by Russel-Davis**, with central channel+lateral outlet left, size 1, 28 x 65 mm, without wire frame  
**Zungenspatel nach Russel-Davis**, mit Tubusrinne+seitlichem Ausgang links, Fig. 1, 28 x 65 mm, ohne Bügel



**428701FX**



**428702FX**



**428703FX**



**428704FX**



**428705FX**

**428701FX** with central channel+lateral outlet left / size 1, 28 x 65 mm, without wire frame  
 mit Tubusrinne+seitlichem Ausgang links / Fig. 1, 28 x 65 mm, ohne Bügel

**428702FX** with central channel+lateral outlet left / size 2, 32 x 75 mm, without wire frame  
 mit Tubusrinne+seitlichem Ausgang links / Fig. 2, 32 x 75 mm, ohne Bügel

**428703FX** with central channel+lateral outlet left / size 3, 37 x 80 mm, without wire frame  
 mit Tubusrinne+seitlichem Ausgang links / Fig. 3, 37 x 80 mm, ohne Bügel

**428704FX** with central channel+lateral outlet left / size 4, 41 x 94 mm, without wire frame  
 mit Tubusrinne+seitlichem Ausgang links / Fig. 4, 41 x 94 mm, ohne Bügel

**428705FX** with central channel+lateral outlet left / size 5, 46 x 103 mm, without wire frame  
 mit Tubusrinne+seitlichem Ausgang links / Fig. 5, 46 x 103 mm, ohne Bügel

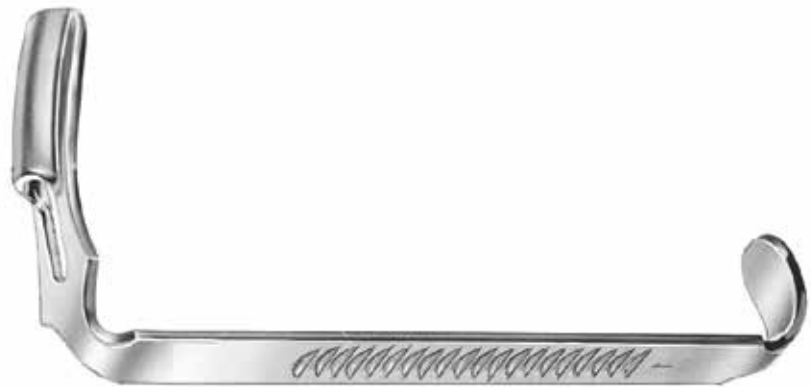
**Oral cavity**  
**Mundhöhle**



**427700FX** **Mouth Gag by Dingmann, frame only**  
**Mundsperrerr nach Dingmann, Halter allein**



**427710FX** **Mouth Gag by Dingmann, complete, with depressors 427701-703FX**  
**Mundsperrerr nach Dingmann, komplett, mit Zungenspateln 427701-703FX**



**427701FX** **Tongue Depressor by Dingmann, size 1, 24 x 62 mm**  
**Zungenspatel nach Dingmann, Fig. 1, 24 x 62 mm**

<b>427701FX</b>	/ size 1, 24 x 62 mm	/ Fig. 1, 24 x 62 mm
<b>427702FX</b>	/ size 2, 28 x 65 mm	/ Fig. 2, 28 x 65 mm
<b>427703FX</b>	/ size 3, 31 x 75 mm	/ Fig. 3, 31 x 75 mm



**428302FX** **Tongue Depressor by Ring, left, size 2, 23 x 58 mm**  
**Zungenspatel nach Ring, links, Fig. 2, 23 x 58 mm**

<b>428302FX</b>	left / size 2, 23 x 58 mm	links / Fig. 2, 23 x 58 mm
<b>428303FX</b>	left / size 3, 27 x 72 mm	links / Fig. 3, 27 x 72 mm
<b>428304FX</b>	left / size 4, 34 x 87 mm	links / Fig. 4, 34 x 87 mm
<b>428305FX</b>	left / size 5, 37 x 95 mm	links / Fig. 5, 37 x 95 mm
<b>428402FX</b>	right / size 2, 23 x 58 mm	rechts / Fig. 2, 23 x 58 mm
<b>428403FX</b>	right / size 3, 27 x 72 mm	rechts / Fig. 3, 27 x 72 mm
<b>428404FX</b>	right / size 4, 34 x 87 mm	rechts / Fig. 4, 34 x 87 mm
<b>428405FX</b>	right / size 5, 37 x 95 mm	rechts / Fig. 5, 37 x 95 mm





**428101FX** **Tongue Depressor „Model Wuerzburg“**, size 1, 28 x 66 mm  
**Zungenspatel „Würzburger Modell“**, Fig. 1, 28 x 66 mm



**428101FX**



**428102FX**



**428103FX**



**428104FX**



**428105FX**

<b>428101FX</b>	size 1, 28 x 66 mm	Fig. 1, 28 x 66 mm
<b>428102FX</b>	size 2, 32 x 75 mm	Fig. 2, 32 x 75 mm
<b>428103FX</b>	size 3, 34 x 83 mm	Fig. 3, 34 x 83 mm
<b>428104FX</b>	size 4, 37 x 93 mm	Fig. 4, 37 x 93 mm
<b>428105FX</b>	size 5, 38 x 100 mm	Fig. 5, 38 x 100 mm



**329203FX** **Scalpel Handle**, for Scalpel Blades Fig. 10-15, No. 3L  
**Skalpellgriff**, passend für Skalpellklingen Fig. 10-15, Nr. 3L



**329107FX** **Scalpel Handle**, for Scalpel Blades Fig. 10-15, No. 7  
**Skalpellgriff**, passend für Skalpellklingen Fig. 10-15, Nr. 7

**329110FX** **Scalpel Blades**, sterile, pack of 100 pcs., Fig. 10  
**Skalpellklingen**, steril, Packung zu 100 Stück, Fig. 10

<b>329110FX</b>	sterile, pack of 100 pcs. / Fig. 10	steril, Packung zu 100 Stück / Fig. 10
<b>329111FX</b>	sterile, pack of 100 pcs. / Fig. 11	steril, Packung zu 100 Stück / Fig. 11
<b>329112FX</b>	sterile, pack of 100 pcs. / Fig. 12	steril, Packung zu 100 Stück / Fig. 12
<b>329115FX</b>	sterile, pack of 100 pcs. / Fig. 15	steril, Packung zu 100 Stück / Fig. 15



**329110FX**



**329111FX**



**329112FX**



**329115FX**

**Oral cavity**  
**Mundhöhle**



**113118FX** **Needle Holder by Crile-Wood**, with tungsten carbide inserts, 18 cm  
**Nadelhalter nach Crile-Wood**, mit Hartmetalleinlagen, 18 cm

**113120FX** **Needle Holder by Crile-Wood**, with tungsten carbide inserts, 20 cm  
**Nadelhalter nach Crile-Wood**, mit Hartmetalleinlagen, 20 cm



**448100FX** **Tonsil Knife by Abraham**, 21 cm  
**Tonsillenmesser nach Abraham**, 21 cm



**449100FX** **Tonsil Knife by Bruenings**, 22.5 cm  
**Tonsillenmesser nach Brünings**, 22,5 cm



**449200FX** **Tonsil Knife by Colver-Fischer**, 22.5 cm  
**Tonsillenmesser nach Colver-Fischer**, 22,5 cm



**449600FX** **Dressing Forceps by Duplay**, curved, with ratchet, 20 cm  
**Kornzange nach Duplay**, gebogen, mit Sperre, 20 cm



**430100FX** **Tonsillotome by Sluder-Ballenger**, complete, handle and 3 blades size 1-3  
**Tonsillotom nach Sluder-Ballenger**, komplett, Griff und 3 Aufsätze Fig. 1-3



**430110FX** **Handle**, for 430100FX  
**Griff**, für 430100FX

**Oral cavity**  
**Mundhöhle**

**430201FX** **Blade**, for 430100FX, size 1  
**Aufsatz**, für 430100FX, Fig. 1

<b>430201FX</b>	for 430100FX / size 1	für 430100FX / Fig. 1
<b>430202FX</b>	for 430100FX / size 2	für 430100FX / Fig. 2
<b>430203FX</b>	for 430100FX / size 3	für 430100FX / Fig. 3



**430201FX**

**430202FX**

**430203FX**



**432101FX** **Tonsil Dissector by Henke**, 23 cm, width 12 mm  
**Tonsillendissektor nach Henke**, 23 cm, Breite 12 mm

**432102FX** **Tonsil Dissector by Henke**, 23 cm, width 17 mm  
**Tonsillendissektor nach Henke**, 23 cm, Breite 17 mm



**432300FX** **Tonsil Dissector by Henke**, double-ended, 24 cm, width 11,5 und 15 mm  
**Tonsillendissektor nach Henke**, doppelendig, 24 cm, Breite 11,5 und 15 mm



**433100FX** **Tonsil Dissector by Hurd**, 23 cm, width 10 mm  
**Tonsillendissektor nach Hurd**, 23 cm, Breite 10 mm



**433200FX** **Tonsil Dissector by Hurd**, with fenestrated hook, 23 cm, width 11.5 mm  
**Tonsillendissektor nach Hurd**, mit gefenestertem Gaumenhaken, 23 cm, Breite 11,5 mm



**433600FX** **Tonsil Dissector**, serrated spoon and sharp lancet tip, 21.5 cm, width 10 mm  
**Tonsillendissektor**, gezahnter Löffel + scharfe Lanzenspitze, 21,5 cm, Breite 10 mm



**435100FX** **Tonsil Forceps by Blohmke**, 21 cm  
**Tonsillenfasszange nach Blohmke**, 21 cm

Oral cavity  
Mundhöhle



**435600FX** **Tonsil Forceps by Colver**, straight, 19 cm  
**Tonsillenfasszange nach Colver**, gerade, 19 cm



**435601FX** **Tonsil Forceps by Colver**, curved, 19 cm  
**Tonsillenfasszange nach Colver**, gebogen, 19 cm



**436100FX** **Tonsil Forceps by Tyding**, 21 cm, 2 x 2 teeth  
**Tonsillenfasszange nach Tyding**, 21 cm, 2 x 2 Zähne



**436200FX** **Tonsil Forceps by Tivnen**, 21 cm, 3 x 3 teeth  
**Tonsillenfasszange nach Tivnen**, 21 cm, 3 x 3 Zähne



**437118FX** **Tonsil Forceps by White**, 18 cm  
**Tonsillenfasszange nach White**, 18 cm

**437123FX** **Tonsil Forceps by White**, 23 cm  
**Tonsillenfasszange nach White**, 23 cm



**Oral cavity**  
**Mundhöhle**



**109103FX** **Dressing Forceps**, narrow, straight, 20 cm  
**Anatomische Pinzette**, schmal, gerade, 20 cm

**109120FX** **Dressing Forceps**, Standard, straight, 20 cm  
**Anatomische Pinzette**, Standard, gerade, 20 cm



**109203FX** **Tissue Forceps**, narrow, straight, 20 cm, 1 x 2 teeth  
**Chirurgische Pinzette**, schmal, gerade, 20 cm, 1 x 2 Zähne

**109220FX** **Tissue Forceps**, Standard, straight, 20 cm, 1 x 2 teeth  
**Chirurgische Pinzette**, Standard, gerade, 20 cm, 1 x 2 Zähne

**109223FX** **Tissue Forceps**, Standard, straight, 20 cm, 2 x 3 teeth  
**Chirurgische Pinzette**, Standard, gerade, 20 cm, 2 x 3 Zähne

**109224FX** **Tissue Forceps**, Standard, straight, 20 cm, 3 x 4 teeth  
**Chirurgische Pinzette**, Standard, gerade, 20 cm, 3 x 4 Zähne



**451620FX** **Tonsil Dressing Forceps by Brophy**, straight, 20 cm  
**Tonsillenpinzette nach Brophy**, gerade, 20 cm

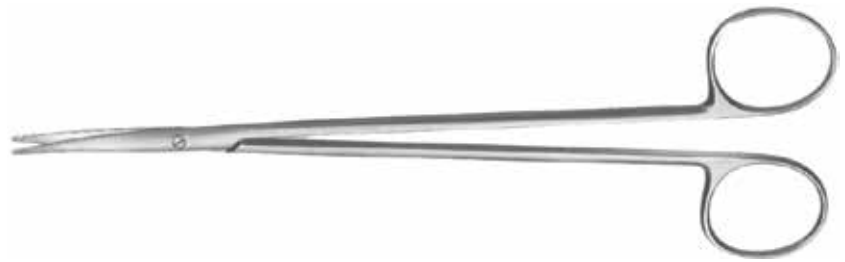


**434100FX** Suction Tube by Yankauer, 27 cm  
Saugrohr nach Yankauer, 27 cm



**434103FX** Suction Tube by Yankauer, 21 cm  
Saugrohr nach Yankauer, 21 cm

Oral cavity  
Mundhöhle



**441500FX** **Tonsil Scissors by Lillie**, curved, 19 cm  
**Tonsillenschere nach Lillie**, gebogen, 19 cm



**441600FX** **Tonsil Scissors by Boettcher**, curved, 19 cm  
**Tonsillenschere nach Boettcher**, gebogen, 19 cm



**441700FX** **Tonsil Scissors by Prince**, curved, 18.5 cm  
**Tonsillenschere nach Prince**, gebogen, 18,5 cm



**441900FX** **Tonsil Scissors by Good**, curved, 19 cm  
**Tonsillenschere nach Good**, gebogen, 19 cm



**175317FX** **Tonsil Scissors by Toennis-Adson**, curved, 17.5 cm  
**Tonsillenschere nach Toennis-Adson**, gebogen, 17,5 cm



**175417FX** **Tonsil Scissors by Toennis-Adson**, curved, with tungsten carbide inserts, 17.5 cm  
**Tonsillenschere nach Toennis-Adson**, gebogen, mit Hartmetalleinlagen, 17,5 cm

Oral cavity  
Mundhöhle



**441800FX** **Tonsil Scissors by Dean**, curved, sharp, serrated, 17 cm  
**Tonsillenschere nach Dean**, gebogen, spitz, gezahnt, 17 cm



**442600FX** **Tonsil Scissors by Muck**, curved, 18 cm  
**Tonsillenschere nach Muck**, gebogen, 18 cm



**442114FX** **Dissecting Scissors by Metzenbaum**, curved, blunt / blunt, 14.5 cm  
**Präparierschere nach Metzenbaum**, gebogen, stumpf / stumpf, 14,5 cm

<b>441918FX</b>	straight, blunt / blunt / 18 cm	gerade, stumpf / stumpf / 18 cm
<b>441920FX</b>	straight, blunt / blunt / 20 cm	gerade, stumpf / stumpf / 20 cm
<b>442114FX</b>	curved, blunt / blunt / 14.5 cm	gebogen, stumpf / stumpf / 14,5 cm
<b>442118FX</b>	curved, blunt / blunt / 18 cm	gebogen, stumpf / stumpf / 18 cm
<b>442120FX</b>	curved, blunt / blunt / 20 cm	gebogen, stumpf / stumpf / 20 cm
<b>442314FX</b>	curved, blunt / blunt, with TC / 14.5 cm	gebogen, stumpf / stumpf, mit TC / 14,5 cm
<b>442318FX</b>	curved, blunt / blunt, with TC / 18 cm	gebogen, stumpf / stumpf, mit TC / 18 cm
<b>442320FX</b>	curved, blunt / blunt, with TC / 20 cm	gebogen, stumpf / stumpf, mit TC / 20 cm
<b>442714FX</b>	curved, blunt / blunt, Super Cut / 14.5 cm	gebogen, stumpf / stumpf, Super Cut / 14,5 cm
<b>442718FX</b>	curved, blunt / blunt, Super Cut / 18 cm	gebogen, stumpf / stumpf, Super Cut / 18 cm
<b>442720FX</b>	curved, blunt / blunt, Super Cut / 20 cm	gebogen, stumpf / stumpf, Super Cut / 20 cm
<b>442918FX</b>	straight, blunt / blunt, Super Cut / 18 cm	gerade, stumpf / stumpf, Super Cut / 18 cm
<b>442920FX</b>	straight, blunt / blunt, Super Cut / 20 cm	gerade, stumpf / stumpf, Super Cut / 20 cm



**442214FX** **Dissecting Scissors by Metzenbaum-Fino**, curved, blunt / blunt, 14.5 cm  
**Präparierschere nach Metzenbaum-Fino**, gebogen, stumpf / stumpf, 14,5 cm

<b>442214FX</b>	curved, blunt / blunt / 14.5 cm	gebogen, stumpf / stumpf / 14,5 cm
<b>442218FX</b>	curved, blunt / blunt / 18 cm	gebogen, stumpf / stumpf / 18 cm
<b>442220FX</b>	curved, blunt / blunt / 20 cm	gebogen, stumpf / stumpf / 20 cm
<b>442514FX</b>	curved, blunt / blunt, with TC / 14.5 cm	gebogen, stumpf / stumpf, mit TC / 14,5 cm
<b>442518FX</b>	curved, blunt / blunt, with TC / 18 cm	gebogen, stumpf / stumpf, mit TC / 18 cm
<b>442814FX</b>	curved, blunt / blunt, Super Cut / 14.5 cm	gebogen, stumpf / stumpf, Super Cut / 14,5 cm
<b>442818FX</b>	curved, blunt / blunt, Super Cut / 18 cm	gebogen, stumpf / stumpf, Super Cut / 18 cm



**450100FX** **Tonsil Forceps by Heiss-Birkett**, straight, slender, 18 cm  
**Tonsillenklemme nach Heiss-Birkett**, gerade, schlank, 18 cm

**450200FX** **Tonsil Forceps by Heiss-Birkett**, slightly curved, slender, 18 cm  
**Tonsillenklemme nach Heiss-Birkett**, leicht gebogen, schlank, 18 cm



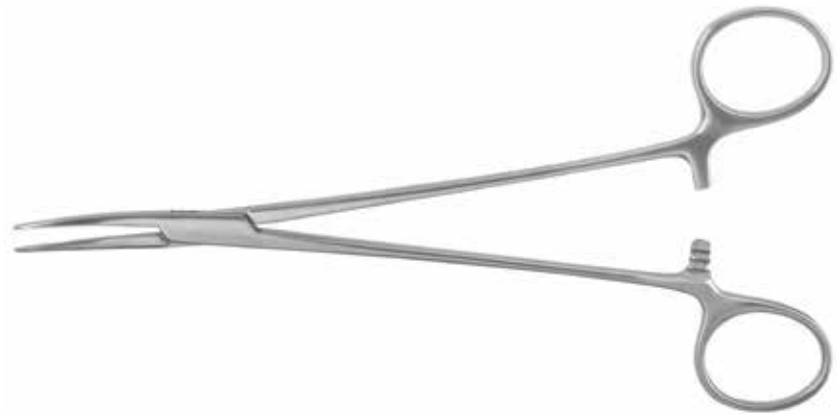
**450100FX**



**450200FX**



Oral cavity  
Mundhöhle



**451100FX** **Tonsil Forceps by Schnidt**, slightly curved, slender, 19 cm  
**Tonsillenklemme nach Schnidt**, leicht gebogen, schlank, 19 cm

**451200FX** **Tonsil Forceps by Schnidt**, strongly curved, slender, 19 cm  
**Tonsillenklemme nach Schnidt**, stark gebogen, schlank, 19 cm



**451100FX**



**451200FX**



**452100FX** **Tonsil Forceps by Negus**, large curved, slender, 19 cm  
**Tonsillenklemme nach Negus**, weite Biegung, schlank, 19 cm

**452200FX** **Tonsil Forceps by Negus**, narrow curved, slender, 19 cm  
**Tonsillenklemme nach Negus**, enge Biegung, schlank, 19 cm



**452100FX**



**452200FX**



**452318FX** **Tonsil Forceps by Mikulicz**, curved, slender, 18 cm, 1 x 2 teeth  
**Tonsillenklemme nach Mikulicz**, gebogen, schlank, 18 cm, 1 x 2 Zähne

Oral cavity  
Mundhöhle



**178001FX** **Universal Wire Cutting Scissors**, saw edge, 12 cm  
**Universal Drahtschere**, gezahnt, 12 cm



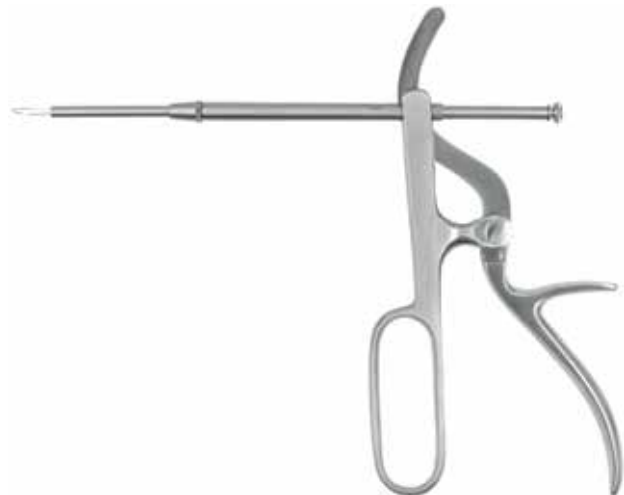
**178003FX** **Universal Wire Cutting Scissors**, saw edge, with TC inserts, 12 cm  
**Universal Drahtschere**, gezahnt, mit Hartmetalleinlagen, 12 cm



**446100FX** **Tonsil Snare by Bruenings, 28 cm**  
**Tonsillenschnürer nach Brünings, 28 cm**



**446200FX** **Tonsil Snare by Eves, 27 cm**  
**Tonsillenschnürer nach Eves, 27 cm**



**446400FX** **Tonsil Snare by Tyding**  
**Tonsillenschnürer nach Tyding**

**Oral cavity**  
**Mundhöhle**



**446300FX** **Tonsil Wire Loops**, closed, pack of 100 pcs., Ø 0.4 mm, length 50 mm  
**Tonsillenschlingen**, geschlossen, Packung zu 100 Stück, Ø 0,4 mm, Länge 50 mm



**446500FX** **Loop Applicator by Roeder**, Model E, 27 cm  
**Ligaturinstrument nach Roeder**, Modell E, 27 cm



**446600FX** **Tonsil Suture Needle by Nager**, 24 cm  
**Tonsillennadel nach Nager**, 24 cm



**446800FX** **Tonsil Suture Needle by Hurd**, curved left, for the right hand, 22.5 cm  
**Tonsillennadel nach Hurd**, links gebogen, für die rechte Hand, 22,5 cm

**Oral cavity**  
**Mundhöhle**



**446900FX** **Tonsil Suture Needle by Hurd**, curved right, for the left hand, 22.5 cm  
**Tonsillennadel nach Hurd**, rechts gebogen, für die linke Hand, 22,5 cm



**447000FX** **Suture Hook**, round, pointed, 20.5 cm  
**Fadenhäkchen**, rund, spitz, 20,5 cm



**447200FX** **Knot Tier**, fork shaped, blunt, 21.5 cm  
**Knotenführer**, gabelförmig, stumpf, 21,5 cm



**011600FX** **Tonsil Needle**, straight, Luer-Lock  
**Tonsillen-Kanüle**, gerade, Luer-Lock



**011700FX** **Tonsil Needle**, 90° angled, Luer-Lock  
**Tonsillen-Kanüle**, 90° gebogen, Luer-Lock



**443509FX** **Salivary Duct Probe by Bowman**, cylindric, silver, size 0000/000  
**Speichelgangsonde nach Bowman**, zylindrisch, Silber, Fig. 0000/000

<b>443509FX</b>	cylindric, silver / size 0000/000	zylindrisch, Silber / Fig. 0000/000
<b>443510FX</b>	cylindric, silver / size 00/0	zylindrisch, Silber / Fig. 00/0
<b>443511FX</b>	cylindric, silver / size 0/1	zylindrisch, Silber / Fig. 0/1
<b>443512FX</b>	cylindric, silver / size 1/2	zylindrisch, Silber / Fig. 1/2
<b>443513FX</b>	cylindric, silver / size 2/3	zylindrisch, Silber / Fig. 2/3
<b>443514FX</b>	cylindric, silver / size 3/4	zylindrisch, Silber / Fig. 3/4
<b>443516FX</b>	cylindric, silver / size 5/6	zylindrisch, Silber / Fig. 5/6
<b>443518FX</b>	cylindric, silver / size 7/8	zylindrisch, Silber / Fig. 7/8
<b>443519FX</b>	cylindric, stainless steel / size 0000/000	zylindrisch, Edelstahl / Fig. 0000/000
<b>443520FX</b>	cylindric, stainless steel / size 00/0	zylindrisch, Edelstahl / Fig. 00/0
<b>443522FX</b>	cylindric, stainless steel / size 1/2	zylindrisch, Edelstahl / Fig. 1/2
<b>443524FX</b>	cylindric, stainless steel / size 3/4	zylindrisch, Edelstahl / Fig. 3/4
<b>443526FX</b>	cylindric, stainless steel / size 5/6	zylindrisch, Edelstahl / Fig. 5/6
<b>443528FX</b>	cylindric, stainless steel / size 7/8	zylindrisch, Edelstahl / Fig. 7/8



**443530FX** **Salivary Duct Probe by Bowman**, ball-ended, silver, size 00/0  
**Speichelgangsonde nach Bowman**, geknöpft, Silber, Fig. 00/0

<b>443529FX</b>	ball-ended, silver / size 0000/000	geknöpft, Silber / Fig. 0000/000
<b>443530FX</b>	ball-ended, silver / size 00/0	geknöpft, Silber / Fig. 00/0
<b>443531FX</b>	ball-ended, silver / size 0/1	geknöpft, Silber / Fig. 0/1
<b>443532FX</b>	ball-ended, silver / size 1/2	geknöpft, Silber / Fig. 1/2
<b>443533FX</b>	ball-ended, silver / size 2/3	geknöpft, Silber / Fig. 2/3
<b>443534FX</b>	ball-ended, silver / size 3/4	geknöpft, Silber / Fig. 3/4
<b>443536FX</b>	ball-ended, silver / size 5/6	geknöpft, Silber / Fig. 5/6
<b>443538FX</b>	ball-ended, silver / size 7/8	geknöpft, Silber / Fig. 7/8
<b>443539FX</b>	ball-ended, stainless steel / size 0000/000	geknöpft, Edelstahl / Fig. 0000/000
<b>443540FX</b>	ball-ended, stainless steel / size 00/0	geknöpft, Edelstahl / Fig. 00/0
<b>443541FX</b>	ball-ended, stainless steel / size 0/1	geknöpft, Edelstahl / Fig. 0/1
<b>443542FX</b>	ball-ended, stainless steel / size 1/2	geknöpft, Edelstahl / Fig. 1/2
<b>443543FX</b>	ball-ended, stainless steel / size 2/3	geknöpft, Edelstahl / Fig. 2/3
<b>443544FX</b>	ball-ended, stainless steel / size 3/4	geknöpft, Edelstahl / Fig. 3/4
<b>443546FX</b>	ball-ended, stainless steel / size 5/6	geknöpft, Edelstahl / Fig. 5/6
<b>443548FX</b>	ball-ended, stainless steel / size 7/8	geknöpft, Edelstahl / Fig. 7/8



**443403FX** **Salivary Duct Dilator by Wilder**, 11 cm, Ø 4 mm, size 3  
**Speichelgangdilator nach Wilder**, 11 cm, Ø 4 mm, Fig. 3

<b>443401FX</b>	11 cm, Ø 4 mm, size 1	11 cm, Ø 4 mm, Fig. 1
<b>443402FX</b>	11 cm, Ø 4 mm, size 2	11 cm, Ø 4 mm, Fig. 2
<b>443403FX</b>	11 cm, Ø 4 mm, size 3	11 cm, Ø 4 mm, Fig. 3
<b>443411FX</b>	11 cm, Ø 3 mm, size 1	11 cm, Ø 3 mm, Fig. 1
<b>443412FX</b>	11 cm, Ø 3 mm, size 2	11 cm, Ø 3 mm, Fig. 2
<b>443413FX</b>	11 cm, Ø 3 mm, size 3	11 cm, Ø 3 mm, Fig. 3



**Oral cavity**  
**Mundhöhle**



**443110FX** **Salivary Duct Scissors by Perwitschky**, ball ended, 10 cm  
**Speichelgangschere nach Perwitschky**, Ende kugelförmig, 10 cm



**443205FX** **Cannula for Sialography**, Luer-Lock, ball ended, 9.5 cm, Ø 0.5 mm  
**Kanüle zur Sialographie**, Luer-Lock, geknöpft, 9,5 cm, Ø 0,5 mm

<b>443205FX</b>	Luer-Lock, ball ended / 9.5 cm, Ø 0.5 mm	Luer-Lock, geknöpft / 9,5 cm, Ø 0,5 mm
<b>443207FX</b>	Luer-Lock, ball ended / 9.5 cm, Ø 0.7 mm	Luer-Lock, geknöpft / 9,5 cm, Ø 0,7 mm
<b>443209FX</b>	Luer-Lock, ball ended / 9.5 cm, Ø 0.9 mm	Luer-Lock, geknöpft / 9,5 cm, Ø 0,9 mm
<b>443210FX</b>	Luer-Lock, ball ended / 9.5 cm, Ø 1 mm	Luer-Lock, geknöpft / 9,5 cm, Ø 1 mm
<b>443212FX</b>	Luer-Lock, ball ended / 9.5 cm, Ø 1.2 mm	Luer-Lock, geknöpft / 9,5 cm, Ø 1,2 mm



**729216FX** **Bipolar Forceps**, straight, non-stick, with guiding pin, 16 cm, needle tip  
**Bipolare Pinzette**, gerade, Antihaft, mit Führungsstift, 16 cm, Nadelspitze

**729216FX** straight, non-stick, with guiding pin / 16 cm, needle tip  
gerade, Antihaft, mit Führungsstift / 16 cm, Nadelspitze

**730216FX** straight, non-stick, with guiding pin / 16 cm, tip 0.5 mm  
gerade, Antihaft, mit Führungsstift / 16 cm, Spitze 0,5 mm

**730219FX** straight, non-stick, with guiding pin / 19.5 cm, tip 0.5 mm  
gerade, Antihaft, mit Führungsstift / 19,5 cm, Spitze 0,5 mm

**731216FX** straight, non-stick, with guiding pin / 16 cm, tip 1 mm  
gerade, Antihaft, mit Führungsstift / 16 cm, Spitze 1 mm

**731219FX** straight, non-stick, with guiding pin / 19.5 cm, tip 1 mm  
gerade, Antihaft, mit Führungsstift / 19,5 cm, Spitze 1 mm

**731240FX** straight, non-stick, with guiding pin / 24 cm, tip 1 mm  
gerade, Antihaft, mit Führungsstift / 24 cm, Spitze 1 mm

**732216FX** straight, non-stick, with guiding pin / 16 cm, tip 2 mm  
gerade, Antihaft, mit Führungsstift / 16 cm, Spitze 2 mm

**732219FX** straight, non-stick, with guiding pin / 19.5 cm, tip 2 mm  
gerade, Antihaft, mit Führungsstift / 19,5 cm, Spitze 2 mm

**Oral cavity**  
**Mundhöhle**



**740216FX** **Bipolar Forceps**, angled, non-stick, with guiding pin, 16 cm, tip 0.5 mm  
**Bipolare Pinzette**, abgewinkelt, Antihaft, mit Führungsstift, 16 cm, Spitze 0,5 mm

**740216FX** angled, non-stick, with guiding pin / 16 cm, tip 0.5 mm  
 abgewinkelt, Antihaft, mit Führungsstift / 16 cm, Spitze 0,5 mm

**740219FX** angled, non-stick, with guiding pin / 19.5 cm, tip 0.5 mm  
 abgewinkelt, Antihaft, mit Führungsstift / 19,5 cm, Spitze 0,5 mm

**741216FX** angled, non-stick, with guiding pin / 16 cm, tip 1 mm  
 abgewinkelt, Antihaft, mit Führungsstift / 16 cm, Spitze 1 mm

**741219FX** angled, non-stick, with guiding pin / 19.5 cm, tip 1 mm  
 abgewinkelt, Antihaft, mit Führungsstift / 19,5 cm, Spitze 1 mm

**741240FX** angled, non-stick, with guiding pin / 24 cm, tip 1 mm  
 abgewinkelt, Antihaft, mit Führungsstift / 24 cm, Spitze 1 mm

**742216FX** angled, non-stick, with guiding pin / 16 cm, tip 2 mm  
 abgewinkelt, Antihaft, mit Führungsstift / 16 cm, Spitze 2 mm

**742219FX** angled, non-stick, with guiding pin / 19.5 cm, tip 2 mm  
 abgewinkelt, Antihaft, mit Führungsstift / 19,5 cm, Spitze 2 mm



**759216FX** **Bipolar Forceps**, bayonet, non-stick, with guiding pin, 16 cm, straight needle tip  
**Bipolare Pinzette**, bajonett, Antihaft, mit Führungsstift, 16 cm, gerade Nadelspitze

**759216FX** bayonet, non-stick, with guiding pin / 16 cm, straight needle tip  
 bajonett, Antihaft, mit Führungsstift / 16 cm, gerade Nadelspitze

**760216FX** bayonet, non-stick, with guiding pin / 16 cm, straight tip 0.5 mm  
 bajonett, Antihaft, mit Führungsstift / 16 cm, gerade Spitze 0,5 mm

**760219FX** bayonet, non-stick, with guiding pin / 19.5 cm, straight tip 0.5 mm  
 bajonett, Antihaft, mit Führungsstift / 19,5 cm, gerade Spitze 0,5 mm

**760220FX** bayonet, non-stick, with guiding pin / 22 cm, straight tip 0.5 mm  
 bajonett, Antihaft, mit Führungsstift / 22 cm, gerade Spitze 0,5 mm

**761216FX** bayonet, non-stick, with guiding pin / 16 cm, straight tip 1 mm  
 bajonett, Antihaft, mit Führungsstift / 16 cm, gerade Spitze 1 mm

**761219FX** bayonet, non-stick, with guiding pin / 19.5 cm, straight tip 1 mm  
 bajonett, Antihaft, mit Führungsstift / 19,5 cm, gerade Spitze 1 mm

**761240FX** bayonet, non-stick, with guiding pin / 24 cm, straight tip 1 mm  
 bajonett, Antihaft, mit Führungsstift / 24 cm, gerade Spitze 1 mm

**762216FX** bayonet, non-stick, with guiding pin / 16 cm, straight tip 2 mm  
 bajonett, Antihaft, mit Führungsstift / 16 cm, gerade Spitze 2 mm

**762219FX** bayonet, non-stick, with guiding pin / 19.5 cm, straight tip 2 mm  
 bajonett, Antihaft, mit Führungsstift / 19,5 cm, gerade Spitze 2 mm

**762240FX** bayonet, non-stick, with guiding pin / 24 cm, straight tip 2 mm  
 bajonett, Antihaft, mit Führungsstift / 24 cm, gerade Spitze 2 mm

**Oral cavity**  
**Mundhöhle**



**761319FX** **Bipolar Forceps**, bayonet, non-stick, with guiding pin, 19.5 cm, upcurved tip 1 mm  
**Bipolare Pinzette**, bajonett, Antihaft, mit Führungsstift, 19,5 cm, aufgewinkelte Spitze 1 mm

**761220FX** bayonet, non-stick, with guiding pin / 22 cm, upcurved tip 1 mm  
 bajonett, Antihaft, mit Führungsstift / 22 cm, aufgewinkelte Spitze 1 mm

**761319FX** bayonet, non-stick, with guiding pin / 19.5 cm, upcurved tip 1 mm  
 bajonett, Antihaft, mit Führungsstift / 19,5 cm, aufgewinkelte Spitze 1 mm

**761320FX** bayonet, non-stick, with guiding pin / 22 cm, downcurved tip 1 mm  
 bajonett, Antihaft, mit Führungsstift / 22 cm, abgewinkelte Spitze 1 mm

**761419FX** bayonet, non-stick, with guiding pin / 19.5 cm, downcurved tip 1 mm  
 bajonett, Antihaft, mit Führungsstift / 19,5 cm, abgewinkelte Spitze 1 mm



**750316FX** **Bipolar Forceps**, curved, non-stick, with guiding pin, 16.5 cm, tip 0.5 mm  
**Bipolare Pinzette**, kniegebogen, Antihaft, mit Führungsstift, 16,5 cm, Spitze 0,5 mm

**750416FX** **Bipolar Forceps**, curved, non-stick, with guiding pin, 16.5 cm, tip 1 mm  
**Bipolare Pinzette**, kniegebogen, Antihaft, mit Führungsstift, 16,5 cm, Spitze 1 mm



**750861FX**

**Bipolar Forceps**, angular, with suction, 19 cm, tip 2 mm

**Bipolare Pinzette**, kniegebogen, mit Saugung, 19 cm, Spitze 2 mm

**Oral cavity**  
**Mundhöhle**



**726504FX** **Bipolar Cable**, for ERBE, Storz, Wolf units, 4.5 m  
**Bipolares HF Kabel**, für ERBE, Storz, Wolf Generatoren, 4,5 m



**726506FX** **Bipolar Cable**, for US Standard + ERBE ICC units, 4.5 m  
**Bipolares HF Kabel**, für US Standard + ERBE ICC Generatoren, 4,5 m



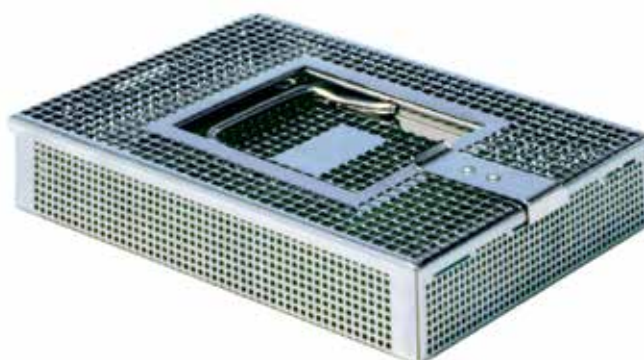
**726508FX** **Bipolar Cable**, for Martin, Berchtold, Aesculap units, 4.5 m  
**Bipolares HF Kabel**, für Martin, Berchtold, Aesculap Gen., 4,5 m



**726516FX** **Bipolar Cable**, for Valleylab, Lamidey, EMC, Bowa units, 4.5 m  
**Bipolares HF Kabel**, für Valleylab, Lamidey, EMC, Bowa Gen., 4,5 m



**708671FX** **Wire Basket**, with lid, size 170 x 50 x 25 mm  
**Siebkorb**, mit Deckel, Größe 170 x 50 x 25 mm



**708673FX** **Wire Basket**, with lid, size 135 x 170 x 35 mm  
**Siebkorb**, mit Deckel, Größe 135 x 170 x 35 mm



Oral cavity  
Mundhöhle



**708675FX** **Wire Basket**, with lid, size 240 x 240 x 35 mm  
**Siebkorb**, mit Deckel, Größe 240 x 240 x 35 mm



**708677FX** **Wire Basket**, with lid, size 270 x 170 x 35 mm  
**Siebkorb**, mit Deckel, Größe 270 x 170 x 35 mm

**Numerical Index**  
**Numerischer Index**

<b>Kat. Nr.</b>	<b>Seite</b>
<b>Cat. No.</b>	<b>Page</b>
011600FX	62
011700FX	62
051100FX	25
051200FX	25
051701FX	25
051702FX	25
052200FX	26
052300FX	26
052600FX	26
052700FX	26
053800FX	7
054200FX	6
054212FX	8
054214FX	8
054216FX	8
054218FX	8
054400FX	6
054401FX	6
054402FX	6
054403FX	6
054404FX	6
054405FX	6
054406FX	6
054407FX	6
054408FX	6
054409FX	6
054410FX	6
054420FX	6
054430FX	6
054500FX	7
054501FX	7
054502FX	7
054503FX	7
054504FX	7
054505FX	7
054506FX	7
054507FX	7
054508FX	7
054509FX	7
054510FX	7
054520FX	7
054530FX	7
054600FX	8
054601FX	8
054602FX	8
054603FX	8
054604FX	8
054605FX	8
054606FX	8
054607FX	8
054608FX	8
054609FX	8
054610FX	8
054620FX	8
054630FX	8
109103FX	49
109120FX	49
109203FX	49

<b>Kat. Nr.</b>	<b>Seite</b>
<b>Cat. No.</b>	<b>Page</b>
109220FX	49
109223FX	49
109224FX	49
113118FX	43
113120FX	43
118900FX	13
118901FX	13
118903FX	13
175317FX	52
175417FX	52
178001FX	59
178003FX	59
329107FX	42
329110FX	42
329111FX	42
329112FX	42
329115FX	42
329203FX	42
402100FX	18
402301FX	18
402400FX	19
402401FX	19
402402FX	19
402403FX	19
402411FX	19
420109FX	27
420111FX	27
420113FX	27
421109FX	27
421111FX	27
421113FX	27
422109FX	28
422111FX	28
422113FX	28
423109FX	28
423111FX	28
423113FX	28
423115FX	28
424111FX	29
424113FX	29
424200FX	29
424201FX	29
424920FX	30
425100FX	31
425101FX	31
425102FX	31
425103FX	31
426100FX	32
426101FX	35
426102FX	35
426103FX	35
426104FX	35
426105FX	35
426110FX	32
426300FX	32
426400FX	32
426401FX	36
426402FX	36

<b>Kat. Nr.</b>	<b>Seite</b>
<b>Cat. No.</b>	<b>Page</b>
426403FX	36
426404FX	36
426405FX	36
427100FX	33
427101FX	37
427102FX	37
427103FX	37
427104FX	37
427105FX	37
427700FX	39
427701FX	40
427702FX	40
427703FX	40
427710FX	39
428101FX	41
428102FX	41
428103FX	41
428104FX	41
428105FX	41
428302FX	40
428303FX	40
428304FX	40
428305FX	40
428402FX	40
428403FX	40
428404FX	40
428405FX	40
428500FX	34
428701FX	38
428702FX	38
428703FX	38
428704FX	38
428705FX	38
429100FX	30
429200FX	30
430100FX	44
430110FX	44
430201FX	45
430202FX	45
430203FX	45
432101FX	45
432102FX	45
432300FX	45
433100FX	46
433200FX	46
433600FX	46
434100FX	50
434103FX	50
435100FX	46
435600FX	47
435601FX	47
436100FX	47
436200FX	48
437118FX	48
437123FX	48
440100FX	20
440101FX	20
440102FX	20

<b>Kat. Nr.</b>	<b>Seite</b>
<b>Cat. No.</b>	<b>Page</b>
440103FX	20
440104FX	20
440105FX	20
440300FX	20
440301FX	20
440302FX	20
440303FX	20
440304FX	20
440305FX	20
440500FX	20
440501FX	20
440502FX	20
440601FX	21
440602FX	21
440603FX	21
440611FX	21
440612FX	21
440613FX	21
441500FX	51
441600FX	51
441700FX	51
441800FX	53
441900FX	52
441918FX	54
441920FX	54
442114FX	54
442118FX	54
442120FX	54
442214FX	55
442218FX	55
442220FX	55
442314FX	54
442318FX	54
442320FX	54
442514FX	55
442518FX	55
442600FX	53
442714FX	54
442718FX	54
442720FX	54
442814FX	55
442818FX	55
442918FX	54
442920FX	54
443100FX	22
443110FX	65
443205FX	65
443207FX	65
443209FX	65
443210FX	65
443212FX	65
443401FX	64
443402FX	64
443403FX	64
443411FX	64
443412FX	64
443413FX	64
443509FX	63

**Numerical Index**  
**Numerischer Index**

<b>Kat. Nr.</b>	<b>Seite</b>	<b>Kat. Nr.</b>	<b>Seite</b>	<b>Kat. Nr.</b>	<b>Seite</b>	<b>Kat. Nr.</b>	<b>Seite</b>
<b>Cat. No.</b>	<b>Page</b>	<b>Cat. No.</b>	<b>Page</b>	<b>Cat. No.</b>	<b>Page</b>	<b>Cat. No.</b>	<b>Page</b>
443510FX	63	700730FX	12	761220FX	69		
443511FX	63	700735FX	12	761240FX	68		
443512FX	63	700900FX	10	761319FX	69		
443513FX	63	700930FX	10	761320FX	69		
443514FX	63	700970FX	10	761419FX	69		
443516FX	63	701300FX	9	762216FX	68		
443518FX	63	701330FX	9	762219FX	68		
443519FX	63	708590FX	15	762240FX	68		
443520FX	63	708591FX	15	816500FX	17		
443522FX	63	708592FX	15	816600FX	17		
443524FX	63	708593FX	15	816700FX	17		
443526FX	63	708671FX	72	816702FX	17		
443528FX	63	708673FX	72	816703FX	17		
443529FX	64	708675FX	73	816704FX	17		
443530FX	64	708677FX	73	832600FX	23		
443531FX	64	716500FX	16	832601FX	23		
443532FX	64	716600FX	16	832605FX	23		
443533FX	64	716700FX	16	832608FX	24		
443534FX	64	716702FX	16	832611FX	24		
443536FX	64	716703FX	16	832613FX	24		
443538FX	64	716704FX	16	863100FX	14		
443539FX	64	726504FX	71	863101FX	14		
443540FX	64	726506FX	71	863110FX	14		
443541FX	64	726508FX	71				
443542FX	64	726516FX	71				
443543FX	64	728100FX	9				
443544FX	64	728130FX	9				
443546FX	64	728170FX	9				
443548FX	64	729216FX	66				
443600FX	22	730216FX	66				
446100FX	60	730219FX	66				
446200FX	60	731216FX	66				
446300FX	61	731219FX	66				
446400FX	60	731240FX	66				
446500FX	61	732216FX	66				
446600FX	61	732219FX	66				
446800FX	61	740216FX	67				
446900FX	62	740219FX	67				
447000FX	62	741200FX	14				
447200FX	62	741216FX	67				
448100FX	43	741219FX	67				
449100FX	43	741240FX	67				
449200FX	43	742216FX	67				
449600FX	44	742219FX	67				
450100FX	56	750100FX	9				
450200FX	56	750130FX	9				
451100FX	57	750145FX	9				
451200FX	57	750170FX	9				
451620FX	49	750270FX	10				
452100FX	58	750316FX	69				
452200FX	58	750416FX	69				
452318FX	58	750861FX	70				
520970FX	11	759216FX	68				
521170FX	11	760216FX	68				
521190FX	11	760219FX	68				
521670FX	10	760220FX	68				
522090FX	11	761216FX	68				
700715FX	12	761219FX	68				

Author / Description	Page
Adenoid Curette by Barnhill . . . . .	20
Adenoid Forceps by St. Clair-Thomson . . . . .	18
Adenoid Punch by Meltzer . . . . .	19
Adenotome Blade . . . . .	21
Antifog solution "ULTRA STOP" . . . . .	14
Arch Palate Hook by Hofer . . . . .	22
Biopsy Forceps by Ronis . . . . .	18
Bipolar Cable . . . . .	71
Bipolar Forceps . . . . .	66, 67, 68, 69, 70
Blade . . . . .	45
Cannula . . . . .	24
Cannula for Sialography . . . . .	65
Cheek and Lip Expander by Spandex . . . . .	29
Chest Support by Negus . . . . .	30
Clamp . . . . .	13
Dissecting Scissors by Metzenbaum . . . . .	54
Dissecting Scissors by Metzenbaum-Fino . . . . .	55
Dressing Forceps . . . . .	49
Dressing Forceps by Duplay . . . . .	44
Fiber Optic Light Cable . . . . .	16
Flexible Arm with Holding Rod . . . . .	13
Handle . . . . .	6, 7, 44
Hi-View Laryngo-Pharyngoscope . . . . .	10, 11
Hi-View Micro-Laryngoscope . . . . .	10
Hi-View Tele-Laryngo-Pharyngoscope . . . . .	11
Hi-View Telescope . . . . .	9, 10
High Performance Fiber Optic Light Cable . . . . .	17
Knot Tier . . . . .	62
Laryngeal Mirror . . . . .	6, 7, 8
Loop Applicator by Roeder . . . . .	61
Mouth Gag by Davis-Boyle . . . . .	32
Mouth Gag by Davis-Meyer . . . . .	34
Mouth Gag by Dingmann . . . . .	39
Mouth Gag by Jennings . . . . .	27, 28
Mouth Gag by Kilner-Doughty . . . . .	33
Mouth Gag by Mclvor . . . . .	31
Mouth Gag by Seemann-Seiffert . . . . .	28, 29
Mouth Gag by Whitehead . . . . .	27
Nasopharyngoscope . . . . .	12
Needle Holder by Crile-Wood . . . . .	43
Pillar Retractor by Nager . . . . .	22
Powder Blower by Kabierske . . . . .	23
Protection Tube . . . . .	14
Rhinoscopic Mirror by Michel . . . . .	8
Rubber Bulb . . . . .	23
Salivary Duct Dilator by Wilder . . . . .	64
Salivary Duct Probe by Bowman . . . . .	63, 64
Salivary Duct Scissors by Perwitzschky . . . . .	65
Scalpel Blades . . . . .	42
Silicone Bite Liners . . . . .	32
Spare Bottle . . . . .	23
Suction Tube by Yankauer . . . . .	50
Suspension Aparatus Bipod by Draffin . . . . .	30
Suture Hook . . . . .	62
Telescope Clamp . . . . .	13
Tissue Forceps . . . . .	49
Tongue Depressor "Model Wuerzburg" . . . . .	41
Tongue Depressor by Bruenings . . . . .	25

Author / Description	Page
Tongue Depressor by Davis-Boyle . . . . .	35, 36
Tongue Depressor by Dingmann . . . . .	40
Tongue Depressor by Doyen . . . . .	26
Tongue Depressor by Frenzel . . . . .	25
Tongue Depressor by Hartmann . . . . .	26
Tongue Depressor by Mclvor . . . . .	31
Tongue Depressor by Ring . . . . .	40
Tongue Depressor by Russel-Davis . . . . .	37, 38
Tongue Depressor by Tobold . . . . .	26
Tongue Depressor by Wieder . . . . .	25
Tonsil Dissector . . . . .	46
Tonsil Dissector by Henke . . . . .	45
Tonsil Dissector by Hurd . . . . .	46
Tonsil Dressing Forceps by Brophy . . . . .	49
Tonsil Forceps by Blohmke . . . . .	46
Tonsil Forceps by Colver . . . . .	47
Tonsil Forceps by Heiss-Birkett . . . . .	56
Tonsil Forceps by Mikulicz . . . . .	58
Tonsil Forceps by Schnidt . . . . .	57
Tonsil Forceps by Tivnen . . . . .	48
Tonsil Forceps by Tyding . . . . .	47
Tonsil Forceps by White . . . . .	48
Tonsil Knife by Abraham . . . . .	43
Tonsil Needle . . . . .	62
Tonsil Scissors by Boettcher . . . . .	51
Tonsil Scissors by Dean . . . . .	53
Tonsil Scissors by Good . . . . .	52
Tonsil Scissors by Lillie . . . . .	51
Tonsil Scissors by Muck . . . . .	53
Tonsil Scissors by Prince . . . . .	51
Tonsil Scissors by Toennis-Adson . . . . .	52
Tonsil Snare by Bruenings . . . . .	60
Tonsil Suture Needle by Hurd . . . . .	61, 62
Tonsil Suture Needle by Nager . . . . .	61
Tonsillotome by Sluder-Ballenger . . . . .	44
Universal Wire Cutting Scissors . . . . .	59
Wire Basket . . . . .	15, 72, 73

Author / Description	Page
----------------------	------

Author / Description	Page
----------------------	------

<b>Autor / Beschreibung</b>	<b>Seite</b>
Adenotom nach La Force . . . . .	21
Anatomische Pinzette . . . . .	49
Antibeschlagentmittel „ULTRA STOP“ . . . . .	14
Aufsatz. . . . .	45
Bipolare Pinzette . . . . .	66, 67, 68, 69, 70
Bipolares HF Kabel. . . . .	71
Bruststütze nach Negus . . . . .	30
Chirurgische Pinzette . . . . .	49
Ersatzflasche . . . . .	23
Fadenhäkchen . . . . .	62
Fiberglas-Lichtkabel . . . . .	16
Flexibler Arm mit Haltestange . . . . .	13
Gaumenbogenhaken nach Hofer . . . . .	22
Griff . . . . .	6, 7, 44
Gummiball . . . . .	23
Hi-View Laryngo-Pharyngoskop. . . . .	10, 11
Hi-View Mikro-Laryngoskop . . . . .	10
Hi-View Optik . . . . .	9, 10
Hi-View Tele-Laryngo-Pharyngoskop . . . . .	11
Hochleistungs-Fiberglas-Lichtkabel . . . . .	17
Kanüle . . . . .	24
Kanüle zur Sialographie . . . . .	65
Kehlkopfspiegel. . . . .	6, 7, 8
Knotenführer . . . . .	62
Kornzange nach Duplay . . . . .	44
Ligaturinstrument nach Roeder. . . . .	61
Mundsperrer nach Davis-Boyle . . . . .	32
Mundsperrer nach Davis-Meyer. . . . .	34
Mundsperrer nach Dingmann . . . . .	39
Mundsperrer nach Jennings. . . . .	27, 28
Mundsperrer nach Kilner-Doughty . . . . .	33
Mundsperrer nach Mclvor . . . . .	31
Mundsperrer nach Seemann-Seiffert. . . . .	28, 29
Mundsperrer nach Whitehead. . . . .	27
Mundsperrer-Aufhängung nach Draffin . . . . .	30
Nadelhalter nach Crile-Wood . . . . .	43
Nasenrachen-Conchotom by Meltzer. . . . .	19
Nasenrachenzange nach St. Clair-Thomson . . . . .	18
Nasopharyngoskop . . . . .	12
Optik-Klammer . . . . .	13
Probeexzisionszange nach Ronis . . . . .	18
Präparierschere nach Metzenbaum . . . . .	54
Präparierschere nach Metzenbaum-Fino . . . . .	55
Pulverbläser nach Kabierske . . . . .	23
Rhinoskopiepiegel nach Michel . . . . .	8
Ringmesser nach Barnhill . . . . .	20
Saugrohr nach Yankauer. . . . .	50
Schutzhülse . . . . .	14
Siebkorb . . . . .	15, 72, 73
Silikonlage. . . . .	32
Skalpellsgriff . . . . .	42
Spannkloben . . . . .	13
Speichelgangdilator nach Wilder . . . . .	64
Speichelgangschere nach Perwitzschky . . . . .	65
Speichelgangsonde nach Bowman . . . . .	63, 64
Tonsillen-Kanüle . . . . .	62
Tonsillendissektor . . . . .	46
Tonsillendissektor nach Henke . . . . .	45

<b>Autor / Beschreibung</b>	<b>Seite</b>
Tonsillendissektor nach Hurd . . . . .	46
Tonsillenfasszange nach Colver . . . . .	47
Tonsillenfasszange nach Tivnen . . . . .	48
Tonsillenfasszange nach Tyding . . . . .	47
Tonsillenfasszange nach White . . . . .	48
Tonsillenklemme nach Heiss-Birkett. . . . .	56
Tonsillenklemme nach Mikulicz. . . . .	58
Tonsillenklemme nach Schnidt . . . . .	57
Tonsillennadel nach Abraham. . . . .	43
Tonsillennadel nach Hurd . . . . .	61, 62
Tonsillennadel nach Nager . . . . .	61
Tonsillennadel nach Brophy. . . . .	49
Tonsillenschere nach Boettcher. . . . .	51
Tonsillenschere nach Dean . . . . .	53
Tonsillenschere nach Good . . . . .	52
Tonsillenschere nach Lillie . . . . .	51
Tonsillenschere nach Muck . . . . .	53
Tonsillenschere nach Prince. . . . .	51
Tonsillenschere nach Toennis-Adson. . . . .	52
Tonsillenschlingen . . . . .	61
Tonsillenschnürer nach Brünings. . . . .	60
Tonsillotom nach Sluder-Ballenger. . . . .	44
Universal Drahtschere . . . . .	59
Wangen- und Lippen Expander nach Spandex . . . . .	29
Zungendrucker nach Brünings . . . . .	25
Zungendrucker nach Doyen . . . . .	26
Zungendrucker nach Frenzel . . . . .	25
Zungendrucker nach Hartmann. . . . .	26
Zungendrucker nach Wieder . . . . .	25
Zungenspatel „Würzburger Modell“ . . . . .	41
Zungenspatel nach Davis-Boyle. . . . .	35, 36
Zungenspatel nach Dingmann. . . . .	40
Zungenspatel nach Mclvor. . . . .	31
Zungenspatel nach Ring . . . . .	40
Zungenspatel nach Russel-Davis . . . . .	37, 38

Autor / Beschreibung	Seite
----------------------	-------

Autor / Beschreibung	Seite
----------------------	-------

**FENTEX***medical* GmbH

take-off GewerbePark 2  
D-78579 Neuhausen ob Eck

Tel. +49 (0) 7467 - 949 62 0  
Fax +49 (0) 7467 - 949 62 17  
info@fentexmedical.com  
www.fentexmedical.com

**FENTEX** *Instruments · Made in Germany*

© FENTEXmedical GmbH · 2024 · Art.-Nr 005FX

